

Fev 2026

# Teatro Garcia de Resende

## Planta Sala Principal e Rider Técnico





# FICHA TÉCNICA

NOTA: O técnico residente não faz operação de espectáculos acolhidos.

## Dimensões de Palco

- Boca de cena 10.50m
- Largura de muro a muro 27.00m
- Altura do quadro de cena 9.50m
- Altura da teia 18.00m
- Profundidade do palco 18.50m
- Profundidade útil 16.00m
- Avant-scene sob o proscénio 10.80m X 2m
- Inclinação do palco 3.5%

## Maquinaria de Palco

- 07 varas de alumínio - 12 metros (manuais)
- 11 varas americanas contrabalançadas - 12 metros com capacidade de 150Kg cada (iluminação)
- 04 varas americanas motorizadas com capacidade de 250Kg (velocidade variável/iluminação)

## Equipamento de Palco

- 10 estrados Rosco com 2m X 1m, variável na altura a 1m
- Escadatelescópica com a possibilidade de elevação máxima de 9m

## Estruturas

- 10 Torres laterais c/ 3m

## Cena

- 10 Pernas pretas de sarja 10m X 3m
- 05 Bambolinas pretas de sarja 14m X 3m
- 02 Fundos pretos de sarja 8m X 8m
- 01 Ciclorama branco de PVC 14m X 10m
- 01 Pano de boca com abertura a alemã
- 02 meios fundos pretos de sarja

## Camarins

- 6 Camarins para 2 pessoas piso 0
- 6 Camarins para 2 pessoas piso 1
- 6 Camarins para 2 pessoas piso 2 (este piso fica muito longe do palco)
- 1 Camarim para 4 pessoas piso 2

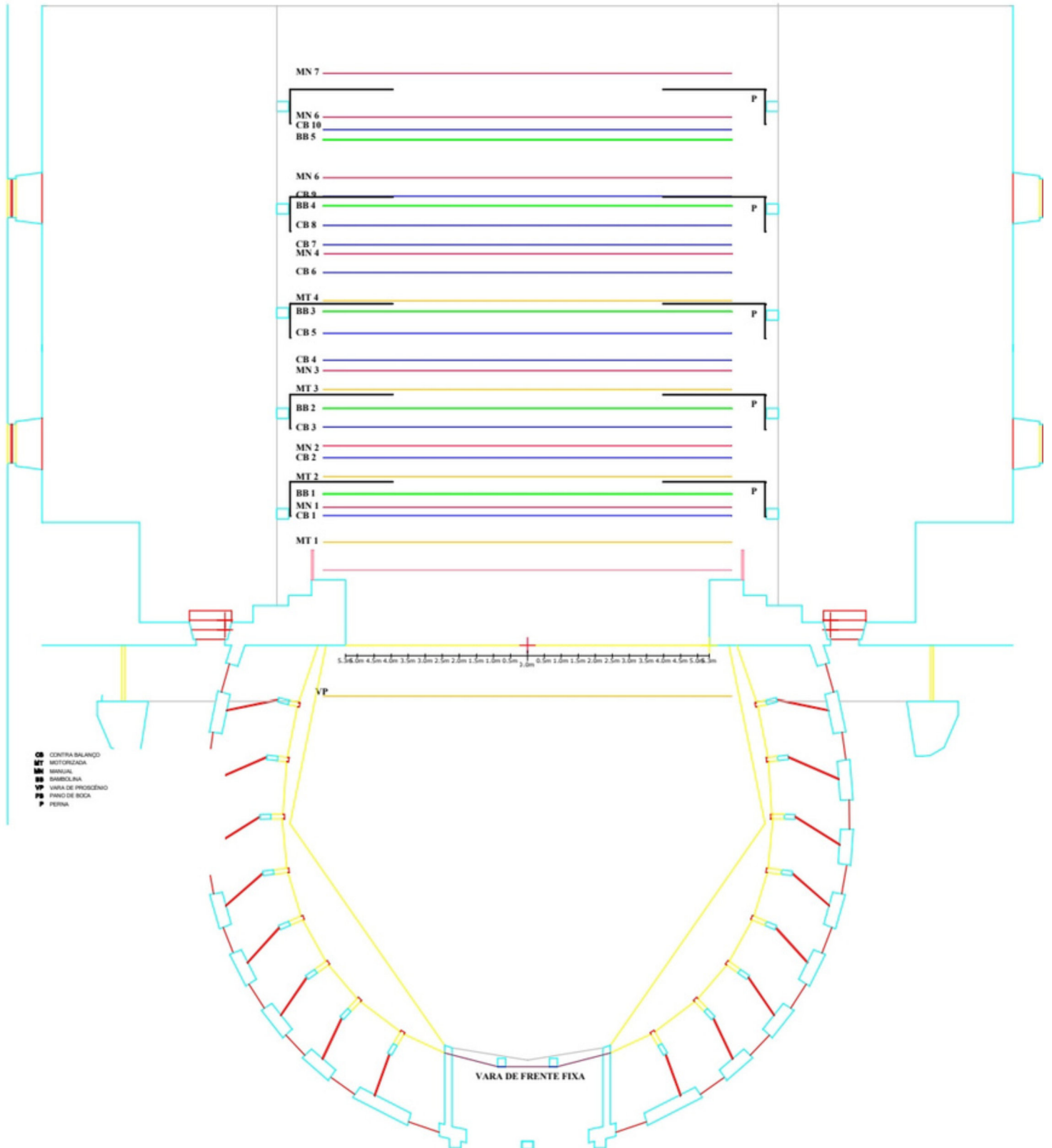
Obs: A entrada de material e equipamento será sempre pelo sub-palco

# PLANTA TÉCNICA



CÂMARA MUNICIPAL  
DE ÉVORA

## Teatro Municipal Garcia de Resende



# EQUIPAMENTO TÉCNICO

## Iluminação de Cena

- 15 Projectores Recorte Rank-Strand Otique 15/42 1000W
- 06 Projectores Recorte Rank-Strand Cadenza 2000W (fixos na 3ª ordem dos Camarotes)
- 25 Projectores Rank-Strand Cantata PC 45/90 1000W
- 30 Projectores PAR64 lâmpada 220v 1000W
- 12 Projectores ADB assimétricos de ciclorama 1000W
- 01 Projectores de perseguição Rank-Strand 2000W
- 03 Projectores Pollux Fresnel 60/60 5000W
- 10 Projectores Robert Juliat PC 1000W
- 01 Máquina de fumo Cameo Phantom F5

## Dimmers

- Dimmers Digitais ROBERT JULIAT
- 240 circuitos de 16A 2500W
- 36 circuitos de 25A 5000W

## Comando de Luz

- 1 Mesa de luz One PC MA

## Equipamento de Som

- 1 Mesa de Som TF5
- 1 Leitor CD duplo
- 1 Gravador Mini Disc SONY
- 2 micros SM58
- 2 micros SM57
- 4 DI Box Ativas

## P.A. Sala

### Tops

#### Primeira e segunda ordem

- 4 Coluna Yi7P - d&b

#### Terceira ordem

- 2 Coluna 10S - d&b

## Subs

- 2 Sub graves Vi-GSUB- d&b

## Front fill

- 4 Coluna 5S- d&b

## Monitores de palco

- 6 Monitores Max2 - d&b

## Amplificadores

- 4 amplificador 40D - d&b

## Monição de palco

- 4 Top's Mackie – SRM450
- 4 Sub Woofers Mackie SRS1500

## Intercomunicação

- 3 Postos de intercomunicação por cabo fixos (Regie, Palco, Boca Cena Direita e Esquerda)

# HORÁRIO DE FUNCIONAMENTO DO TEATRO

De Segunda-feira a Sexta-feiradas 9h00 às 12h30 e das 14h00 às 17h30.

A bilheteira em dias de espetáculo abre 2 horas antes do mesmo.

Domingos de manhã abre 1 hora antes do espetáculo.

## Horário equipa técnica

De Segunda-feira a Sexta-feiradas 9h00 às 12h30 e das 14h00 às 17h30.

Caso seja necessário o turno noturno, o horário disponível é das 20h00 às 00h00.